



行政院農業委員會

家畜衛生試驗所

ANIMAL HEALTH RESEARCH INSTITUTE, COUNCIL OF AGRICULTURE, EXECUTIVE YUAN

創新、服務、生命守護

日本腦炎

Japanese encephalitis, JE



病原簡介



臨床症狀

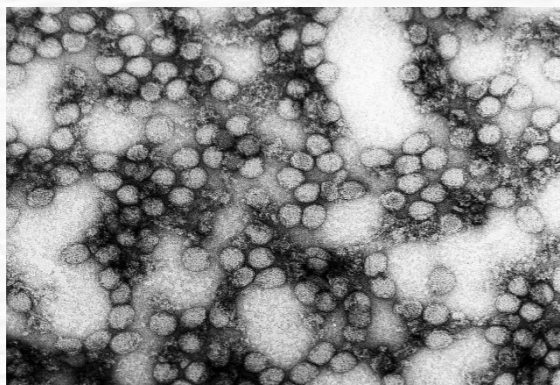


肉眼及組織病變



圖片來源：free pngimg, flaticon.com

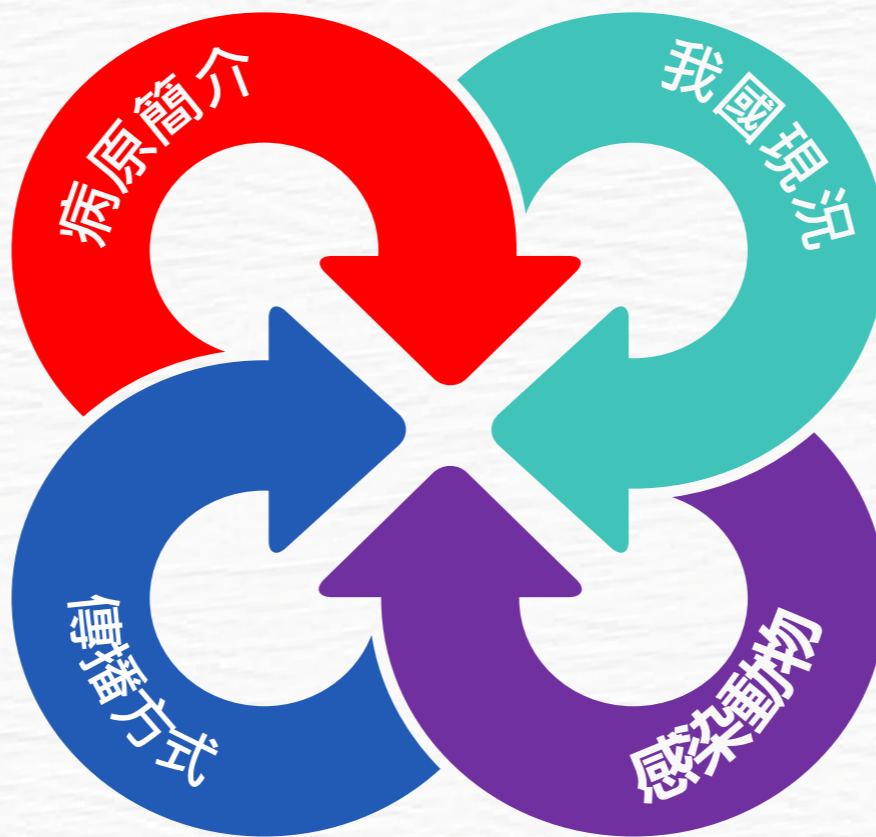
日本腦炎之病原簡介



病原為 *Flaviviridae* 病毒科 *Flavivirus* 病毒屬



傳播媒介為三斑家蚊、環紋家蚊和白頭家蚊。



- ① 目前歸類為乙類動物傳染病。
- ② 採取疫苗免疫及環境消毒的方法來進行防治



- ① 馬、豬、牛、羊及人等對日本腦炎病毒皆有感受性。
- ② 屬於人畜共通傳染病

參考資料：

<https://zh.wikipedia.org/wiki/%E9%BB%83%E7%97%85%E6%AF%92%E7%A7%91>

感染豬隻之臨床症狀



懷孕母猪出現流死產



仔豬呈現
神經症狀

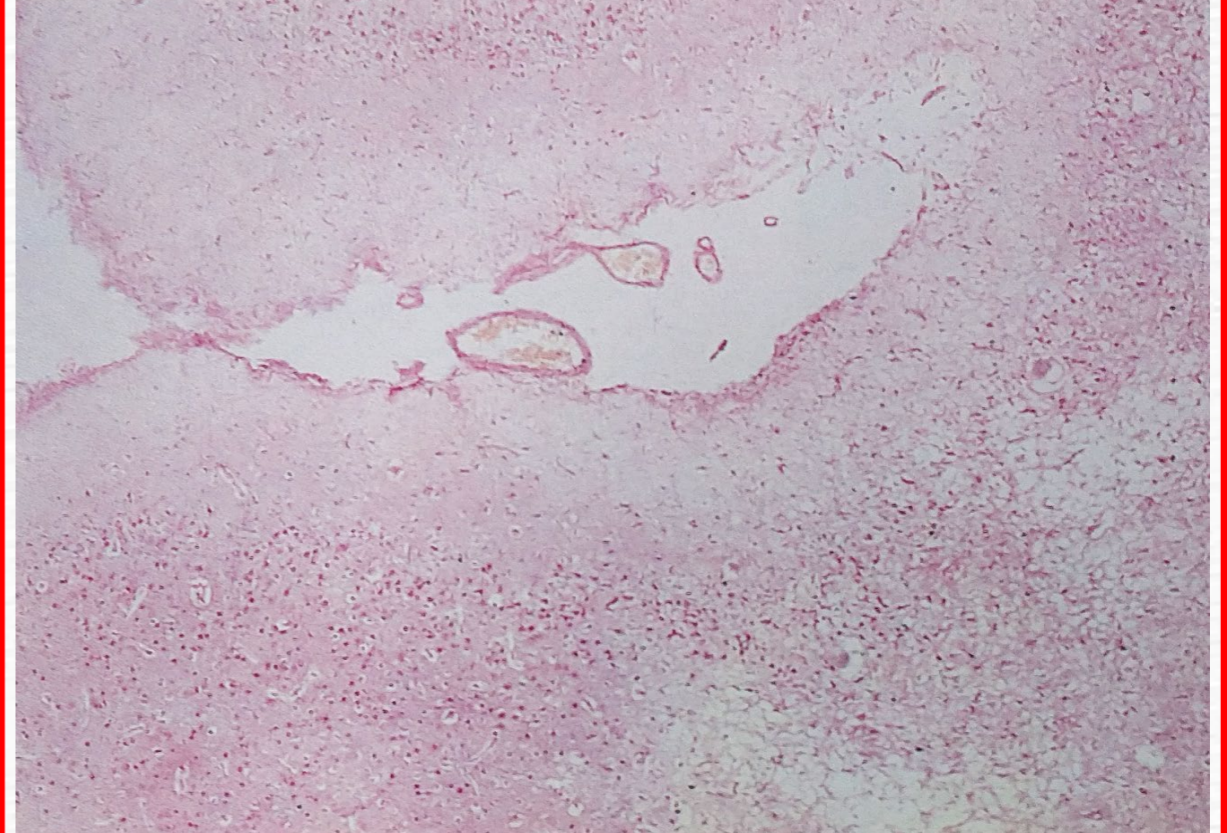


公豬出現睪
丸病變及造
精機能障礙

肉眼及組織病變



感染日本腦炎之仔豬(下)大小腦嚴重發育不全，相較於正常仔豬(上)，可發現二者大小及形狀差異甚大。



感染日本腦炎之初生仔豬大腦呈現腦白質軟化(Leukoencephalomalacia)病變。



日本腦炎

Japanese encephalitis, JE



疫區分布



傳播方式



診斷、預防和控制



圖片來源：[free pngimg](https://www.freepngimg.com/), [flaticon.com](https://www.flaticon.com/)



日本腦炎之疫區分布 (亞太地區)



主要疫區分布：西太平洋地區、東南亞以及南亞。

季節：與氣候及蚊蟲數量有關，熱帶地區全年發生，亞熱帶和溫帶地區多為7~9月。

資料來源：
<https://zh.wikipedia.org/wiki/日本腦炎>



日本腦炎風險區

- 高風險區
- 低風險區

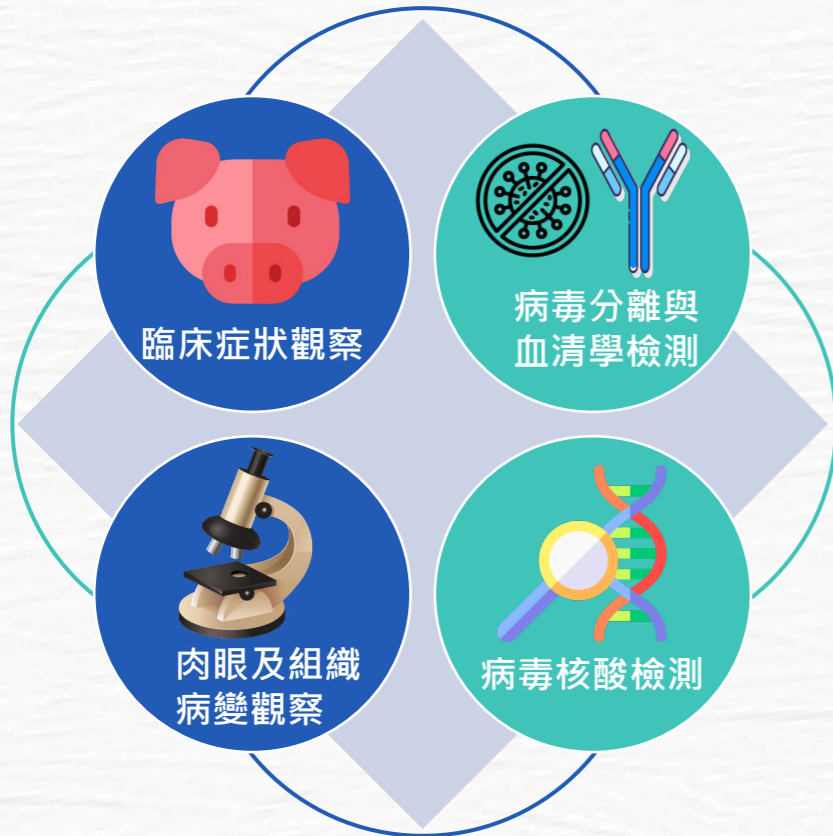


日本腦炎於豬場傳播方式



診斷、預防和控制

疾病診斷

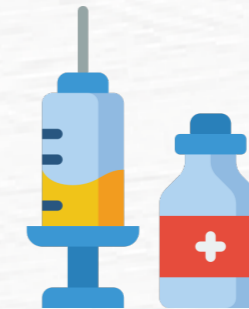


臨床及實驗室之診斷方法相互搭配，可正確診斷並區別是否為其他病原感染，包括豬生殖與呼吸綜合症、豬小病毒感染症及弓蟲症等。

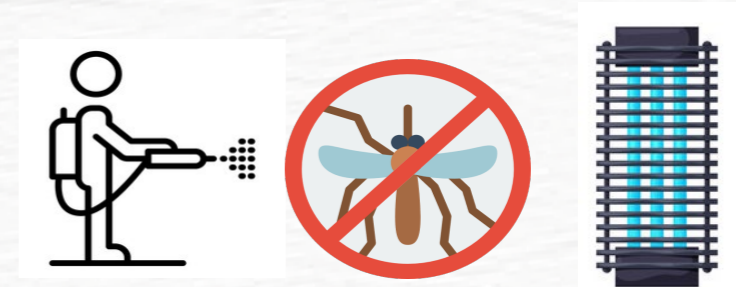
預防和控制



疑似病例，應立即通報動物防疫機關。



落實日本腦炎疫苗施打，避免豬隻發生流死產，同時也阻絕病原的傳播。



加強養豬場內(包含蓄水池及水溝)清潔消毒，並設置捕蚊燈，俾有效消除病媒蚊。